

INTERAKTIVES WHITEBOARD-SYSTEM

Das ActivBoard 500 Pro kombiniert moderne Multitouch-Technologie für interaktive Whiteboards mit dynamischen und intuitiven Doppelbenutzer-Funktionen über Stift und Multitouch. Es präsentiert die nächste Generation von Anwendungen und neuen Multitouch-Inhalten. Das ActivBoard 587 Pro beinhaltet integrierte schlanke Lautsprecher und Verstärker sowie die Lernsoftware ActivInspire 1.5 Professional Edition, Promethean ActivOffice und Promethean-Anwendungen. Das Mobile System mit dem ActivBoard 587 Pro und einem Ultrakurzstanzprojektor ermöglicht einen spielend leichten Raumwechsel.

ALLGEMEINE TECHNISCHE DATEN ZUM ACTIVBOARD

Modell	ActivBoard 500 Pro Range
Interne Auflösung des Stifts	2730 Punkte (Zeilen) pro Zoll
Auflösung für die Ausgabe des Stifts	200 Punkte (Zeilen) pro Zoll
Abtastrate des Stifts	200 Zoll pro Sekunde für schnelle Reaktionen auf Befehle des Stifts
Ausgaberate des Stifts	160 Koordinatenpaare pro Sekunde (Einzelbenutzer) 80 Koordinatenpaare pro Sekunde (Doppelbenutzer)
Benutzereingaben	Kabelloser, batterieloser Stift mit voller Mausfunktionalität (Linksklick an der Spitze und Rechtsklick an der Seite) (ActivPen) und Multitouch-Funktionalität
Auflösung bei Multitouch	18 Punkte (Zeilen) pro Zoll
Ausgaberate bei Multitouch	80 Koordinatenpaare pro Sekunde
Übertragungsgeschwindigkeit bei Multitouch	10 ms
Maximale Anzahl gleichzeitiger Anwender Multitouch	2 mit ActivInspire 1.5 Professional Edition 4 mit Windows 7
Digitalisierungstechnologie	Passiv elektromagnetische Technologie und kapazitive Berührungssensoren, geschützt durch eine robuste Melaminoberfläche für technische Zuverlässigkeit und lange Lebensdauer
Stromaufnahme	Netzbetrieben; 18 V-Netzgerät
Verbindung zum Computer	1 x 3 m USB-Datenkabel (im Lieferumfang enthalten)
Verbindung zu Peripheriegeräten	2 USB-Anschlüsse auf der linken Seite
Bildschirmoberfläche	Glanzarme Melaminoberfläche
Zertifizierungen	UL, CE, FCC
Betriebstemperaturbereich	0 °C bis +40 °C (32 °F bis 104 °F)
Lagertemperaturbereich	-20 °C bis +60 °C (-4 °F bis 140 °F);
Lagerfeuchtigkeit	10 % bis 90 % (nicht kondensierend)
Doppelbenutzer-Funktion	Stift: Ein ActivPen für Lehrer und einer für Schüler können mit ActivInspire 1.5 Professional Edition im Doppelbenutzer-Modus verwendet werden. Stift und Multitouch: Ein ActivPen für Schüler und gleichzeitige Multitouch-Funktion bei Verwendung von ActivInspire 1.5 Professional Edition
Einzelbenutzer-Funktion	Stift: Ein ActivPen für Lehrer Multitouch: Multitouch-Funktion bei Verwendung von ActivInspire 1.5 Professional Edition



FORTSETZUNG AUF DER NÄCHSTEN SEITE

ALLGEMEINE TECHNISCHE DATEN ZUM ACTIVBOARD (FORTSETZUNG)

Integrierte USB-Audiofunktion	Zwei integrierte schlanke Lautsprecher und Verstärker (mit Reglern, Eingängen und Ausgängen)
Lieferumfang	ActivBoard 587 Pro, 2 ActivPens für Lehrer, 2 ActivPens für Schüler, 1 Stromversorgung für den Verstärker, Benutzerhandbuch, Zugang zu ActivInspire 1.5 Professional Edition, Promethean ActivOffice und Promethean-Anwendungen über Download von Promethean Planet. (ActivInspire und Promethean ActivOffice stehen auf Anfrage auch auf DVD zur Verfügung), 1 x 3 m-USB-Datenkabel

TECHNISCHE DATEN ZUM INTEGRIERTEN USB-SOUND

Ausgangsleistung des Verstärkers	20 W pro Kanal RMS (<1 % Verzerrung)
Regler	Lautstärke, Bass, Höhen, ein/aus
Frequenzgang des Verstärkers	40 Hz bis 18 kHz +/-3 dB (bei 1 W)
USB-Sound	Unterstützung für USB-Sound bei angegebenen Mindestsystemanforderungen
Anschlüsse – Eingänge (4)	Stereo PC, Stereo CD/DVD, Mono-AUX, Mikrofon zum PC über PC
Anschlüsse – Ausgänge (2)	2 Stereo
Stromaufnahme	18 V, 5 Amp

TECHNISCHE DATEN ZUM ACTIVBOARD

Modell	ActivBoard 587 Pro
ActivBoard-Größe	87"
Auflösung	14600 x 9200
Bildschirmformate	16:10
Gesamtabmessungen	2105 mm x 1329 mm (82,9" x 52,3")
Abmessungen des aktiven Bereichs	1865 mm x 1175 mm (73,4" x 46,3")
Diagonale des aktiven Bereichs	2196 mm (86,5")
Bilddiagonale	2193 mm (86,4")
Gewicht des Whiteboards	40 kg (88 lb)
Gewicht mit Verpackung	57 kg (126 lb)
Abmessungen mit Verpackung	2270 mm x 1500 mm x 110 mm (89,4" x 59,1" x 4,3")

TECHNISCHE DATEN ZUR MOBILLEN HALTERUNG

Projektormodell	EST-P1
Größe des Boards	Ausreichend für ActivBoard 587 Pro
Höheneinstellung	Höhenverstellbare Halterung, verstellbar um 600 mm (23,6") von 350 mm (13,8") auf 950 mm (37,4"), ± 50 mm (1,9"). Der obere und der untere Anschlag werden montiert, wenn nicht der gesamte Bewegungsspielraum ausgenutzt werden kann/soll. Die Höhenverstellung erfolgt durch einen Elektromotor über eine am Stativ angebrachte Steuerung.
Technische Daten zur Stelleinheit	Eingangsspannung: 24 V (Gleichstrom) Höchstbelastung: 750N Statische Last: über 750 N Geschwindigkeit: 30mm/s (ohne Belastung), 20mm/s (750 N) Hubweg: 600 \pm 2 mm Länge eingefahren: 795 \pm 2 mm Abmessung Endbefestigung: H-Typ, Bohrung \varnothing 10,1, Schlitz 6,3 mm Endschalter: eingebaut Arbeitszyklus: 52 – 10 Minuten Temperatur: -26° – 65°C IP-Schutzart: IP 54 Netzteil: Eingangsspannung: 100 ~ 240 V Wechselstrom Ausgangsspannung: 29 V Gleichstrom Strom: 2 Amp (4 Amp gesichert) Kabel und Stecker: 1,5 m, IEC-Stecker
Projektorarm	Aluminiumarm, ausfahrbar auf eine Länge von bis zu 740 mm (29,1 in) ab dem hinteren Teil des Systems. Die Höhe des Projektorarms wird zusammen mit der des ActivBoard angepasst. Eine Neukalibrierung nach einer Höhenkorrektur ist damit nicht erforderlich.
Abmessungen des mobilen Fußes	1400 mm x 740 mm (55,1" x 29,1")
Erforderliche Raumhöhe	Mindestens 2562 mm (100,9") für volle Verstellbarkeit
Erforderliche Türgröße	Höhe der Türöffnung mindestens 1962 mm (77,2"), Breite der Türöffnung mindestens 775 mm (30,5"). Auch die Abmessungen der Flure und der Grundriss der Schule sollten berücksichtigt werden.
Erforderlicher Mindestwendekreis	Siehe Angaben in der technischen Zeichnung am Ende dieses Dokuments.
Integriertes Stromregelungssystem	Für ActivBoard, mobile Halterung und Projektor. Das gesamte System wird durch dasselbe Kabel an einer Wandsteckdose angeschlossen.
Gewicht des Rahmens (ca.)	Nur Rahmen: 100 kg (220,5 lb) ohne Board, Projektor, Verkabelung und Zubehör
Gesamtgewicht System (ca.)	ActivBoard 587 Pro inklusive Projektor 151 kg (332,5 lb)
Anschlussleiste	Anschlussleiste mit Eingängen für 2 x VGA mit allen Kabeln (für VESA DDC), 3,5-mm-Stereo-Audioeingänge, USB-B-Eingang (für ActivBoard), S-Video, Composite-Video sowie Buchsen für AUX-Audio-Eingänge, Cat 5e-Ethernet-Eingang. Die Anschlussleiste befindet sich an der linken Seite des tragenden Rahmens (System von vorn gesehen).
Kabel	Enthaltene Verkabelung: 2 x VGA (jeweils 3,6 m) für Einbaubuchse (mit allen Anschlüssen für VESA DDC), S-Video (3,6 m) für Einbaubuchse, Composite-Video (3,6 m) für Einbaubuchse, Ethernet (3,6 m) für Einbaubuchse, USB-Verbindungskabel (2,5 m; zum Anschließen des Computers an der Vorderseite). Stereo-Winkelstecker auf Einbau-Klinkenbuchse (2,3 m), Stereo-Winkelstecker auf Einbau-Phono-Paar (2,3 m) für Audioeingabe am Computer (zum Anschließen des Computers an der Vorderseite). VGA-Kabel (2 m) in Projektorverpackung (zum Anschließen des Computers an der Vorderseite).

FORTSETZUNG AUF DER NÄCHSTEN SEITE

TECHNISCHE DATEN ZUR MOBILLEN HALTERUNG (FORTSETZUNG)

Gewicht und Abmessungen der Pakete	Karton 1 von 4: 13 kg (28,7 lb) Abmessungen: 217 mm x 1427 mm x 467 mm (8,54" x 56,18" x 18,39") Inhalt: Arm
	Karton 2 von 4: 28 kg (61,7 lb) Abmessungen: 182 mm x 1652 mm x 442 mm (7,2" x 65" x 17,4") Inhalt: Säule
	Karton 3 von 4: 22 kg (48,5 lb) Abmessungen: 128 mm x 1782 mm x 822 mm (5,04" x 70,16" x 32,36") Inhalt: Rahmen
	Karton 4 von 4: 42 kg (92,6 lb) Abmessungen: 202 mm x 1442 mm x 782 mm (7,95" x 56,77" x 30,79") Inhalt: Mobiler Fuß

TECHNISCHE DATEN DES PROJEKTORS

Modell	EST-P1 (DLP)
Systemeigene Auflösung	WXGA (1280 x 800)
Komprimierte Auflösung	bis zu 1080i
Typische Farben	16,77 Millionen Farben
Helligkeit (ANSI-Lumen)	2200 ANSI (normal), 2500 ANSI (hoch)
Kontrastverhältnis	2000:1
Geräuschpegel	28 dB (normal), 32 dB (maximale Helligkeit)
Abmessungen (B x T x H)	354 mm x 319 mm x 157 mm (13,9" x 12,6" x 6,1") ohne Linse 354 mm x 411 mm x 219 mm (13,9" x 16,1" x 8,6") mit Linse
Gewicht	9 kg (19,8 lb)
Bildseitenverhältnis	16:10 (systemeigen), 4:3, 16:9
Stromaufnahme	290 W (<1 W Standby)
Gerätetyp	DLP-Technologie
Fokus	Manueller Fokus
Zoom	n. z.
Brennweite	F = 2,4
Projektionsabstand	0,39 m ~ 0,56 m (15" ~ 22")
Projektionsflächengröße	1,98 m ~ 2,79 m (78" ~ 110")
Lampentyp	220-Watt-Lampe
Lebensdauer der Lampe	6000 Std. (normal) 4000 Std. (hoch)
Trapezkorrektur	Vertikal: max. ± 15°

FORTSETZUNG AUF DER NÄCHSTEN SEITE

TECHNISCHE DATEN ZUM PROJEKTOR (FORTSETZUNG)

Betriebstemperatur	5 °C ~ 35 °C (41 °F ~ 95 °F)
Netzspannung	100 – 240 V AC, 50/60 Hz
Horizontale Abtastrate	15 Hz ~ 90 kHz
Vertikale Abtastrate	43Hz ~ 85Hz
Computerkompatibilität	IBM PC und kompatibel; Apple Macintosh, iMac und VESA-Standards WSXGA+ (1680 x 1050), WXGA+ (1440 x 900), WXGA (1280 x 800, 1280 x 768), UXGA (1600 x 1200), SXGA+ (1400 x 1050), SXGA (1280 x 1024), XGA (1024 x 768), SVGA (800 x 600), VGA (640 x 480)
Videokompatibilität	NTSC (3,58/4,43), PAL (B/D/G/H/I/M/N), SECAM (B/D/G/K/K1/L), HDTV (720p, 1080i, 1035i), EDTV (480p, 575i), SDTV (480i, 576i)
Eingänge	Dsub 15 (RGB) x 2 HDMI V1.3 x 1 S-Video x 1 Composite Video (Cinch) x 1 USB-Steuerung x 1 Netzwerk LAN (RJ45) x 1 RS-232C (Dsub 9) x 1
Farbe	Silber
Sicherheit	Kensington-Sperre, optionale Sicherheitskabel-Leiste, PIN-Code-Sicherheit, Steuerung nur per Fernbedienung
Bildschirmenü	Deutsch, Arabisch, Chinesisch (vereinfacht), Chinesisch (traditionell), Tschechisch, Niederländisch, Englisch, Finnisch, Französisch, Griechisch, Ungarisch, Italienisch, Japanisch, Koreanisch, Norwegisch, Polnisch, Portugiesisch, Russisch, Spanisch, Schwedisch, Thai, Türkisch
Erweiterte Funktionen	Filterlos 3D-fähig Crestron RoomView Express Schnell zugängliche Lampe Direktes Ein- und Ausschalten Untertitel
Lieferumfang	Netzkabel, Computerkabel (Dsub 15 auf Dsub 15), kabellose Fernbedienung, Benutzerhandbuch (CD-ROM und Schnellstartanleitung)

MINDESTANFORDERUNGEN FÜR COMPUTER

Betriebssysteme	Windows XP SP3 und höher (XP/Vista/7); Mac OSX 10.4.11–10.6.4 (Tiger/Leopard/Snow Leopard); Linux Ubuntu 9.10 oder 10.04; Debian Lenny; Linex Colegios 2010; Linkat 3; ALT_Linux (Russland)
PC	2,0 GHz Intel Core 2 Duo oder schneller für Videos in HD-Qualität, 1 GB RAM ist erforderlich, um Videos in HD-Qualität abzuspielen, Auflösung 1024 x 768, 1,5 GB freier Festplattenspeicher
Mac	2,0 GHz Intel Core 2 Duo, 512 MB RAM, Auflösung 1024 x 768, 3,0 GB freier Festplattenspeicher
Linux	2,0 GHz-Prozessor oder schneller für Videos in HD-Qualität, 1 GB RAM ist erforderlich, um Videos in HD-Qualität abzuspielen, Auflösung 1024 x 768, 1,5 GB freier Festplattenspeicher

INSTALLATION

ActivBoard 587 Pro Mobile-System	Die Installation dieses Produkts sollte von einem zertifizierten Installationspartner von Promethean durchgeführt werden. Besuchen Sie www.PrometheanWorld.com/ActivCare/installationtc . Die gelieferten Komponenten und die angegebenen Mindestanforderungen wurden getestet und sind Voraussetzung für eine optimale Funktionsfähigkeit. Die Verwendung anderer als der von Promethean bereitgestellten Komponenten oder die Nichterfüllung der Mindestanforderungen kann Leistungseinbußen verursachen und sich auf die Gültigkeit der Garantie auswirken. Weitere Informationen erhalten Sie von Ihrem Promethean-Partner oder auf www.Prometheankb.com .
---	--

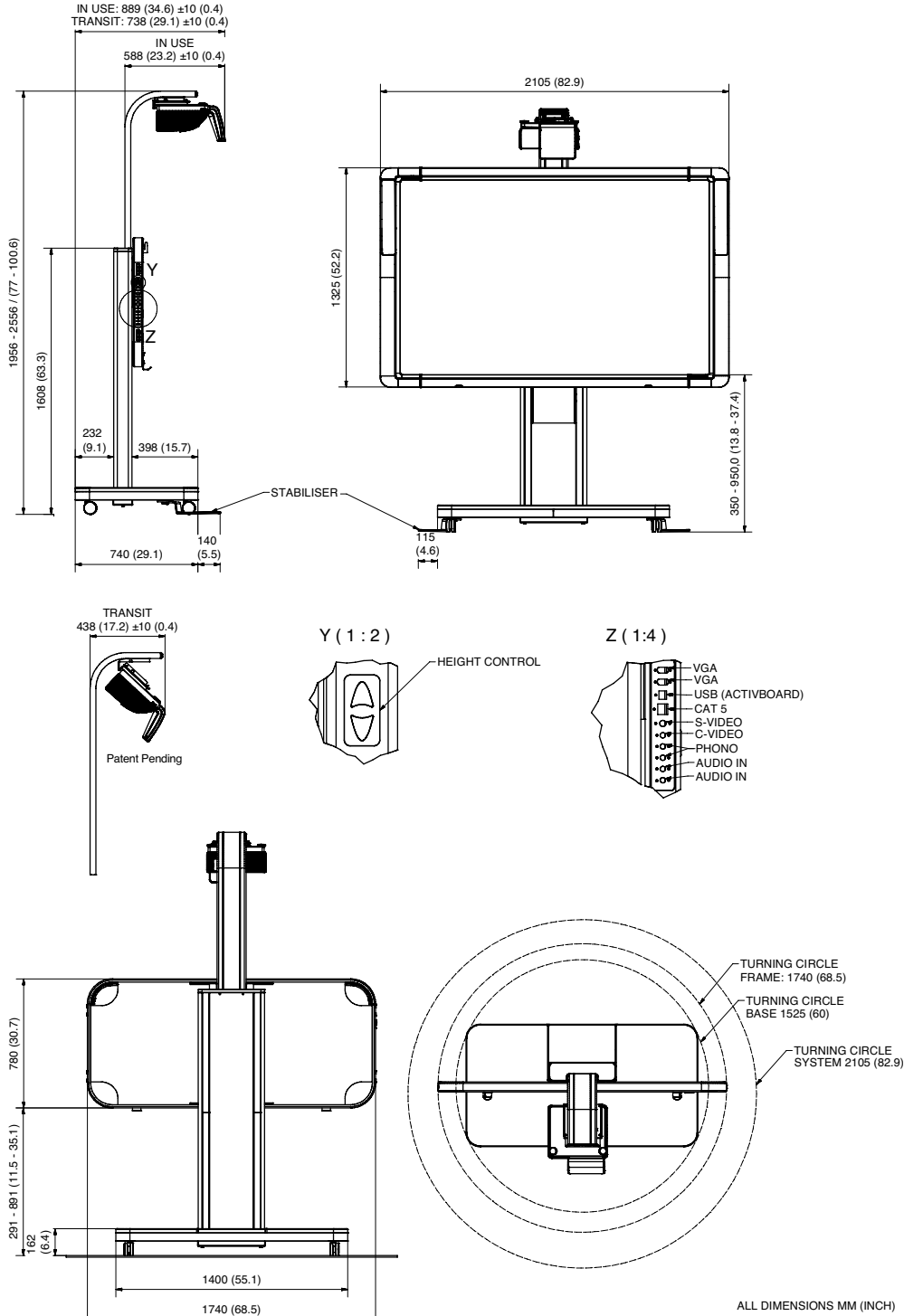
ERWEITERUNGEN UND ZUBEHÖR (OPTIONAL)

ActivWand 50	Kabelloses, batterieloses und mit erweiterter Reichweite ausgestattetes Eingabegerät für das ActivBoard – 540 mm (21,2") lang, mit intuitiven Klickfunktionen und Rollover-/Zeigefähigkeit wie bei einer Maus
Schubfach in der mobilen Halterung	Schubfach (mit Schloss und Schlüsse) im Fuß des Systems (optional*), kann zur Aufbewahrung von ActivExpression-, ActiVote- und ActivSlate-Geräten oder der EST-P1-Fernbedienung verwendet werden. *Schubfach in der mobilen Halterung innerhalb der EU im Lieferumfang des Mobile System enthalten
Trocken abwischbares Whiteboard an mobiler Halterung	Trocken abwischbares Whiteboard; es können ein bis zwei trocken abwischbare Whiteboards pro System verwendet werden
Laptop-Fach in mobiler Halterung	Aufbewahrungsmöglichkeit für einen Laptop der Standardgröße 43 cm (17")

GARANTIE UND SUPPORT†

Garantie	Informationen zur Garantie von Promethean erhalten Sie unter www.PrometheanWorld.com/ActivCare
Support	Online-Support für alle Produkte von Promethean ist erhältlich unter: www.Prometheankb.com

TECHNISCHE ZEICHNUNG



Promethean empfiehlt, während der Verwendung die Stabilisatoren zu verwenden.